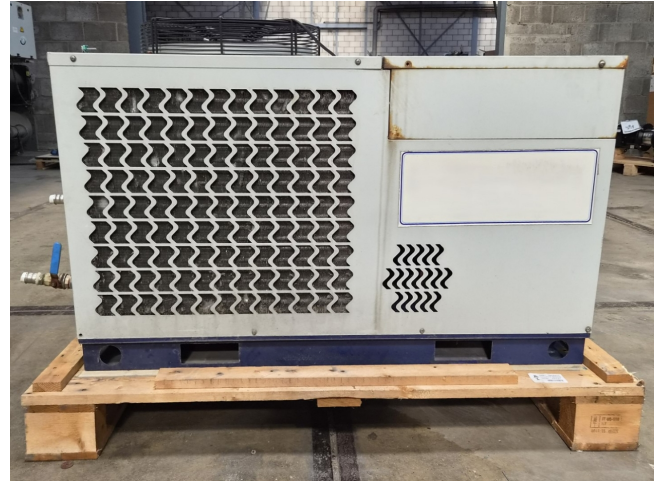


MTA TAE EVO 020

Specifications

Hersteller	MTA
Typ	TAE EVO 020
Product type	Air Cooled Chiller
Kälteleistung kW	9,5
Kälteleistung Tons	2,7
Kältemittel	Freon
Kältemittel Typ	R407C
Liquid buffer tank	✓
Pump	✓
Gewicht in kg.	142
Größe	1400x560x800 mm (LxWxH)
Compressor(s) type & model	x1 Danfoss MTZ28JE4A
Display	Dixell
Number of fans	1
Fan specifications	50 Hz - 1450 RPM - 0,14 kW
Bemerkungen	Y.o.b. 2013
Stock	1



Description

Used MTA TAE EVO 020

Gebrauchte luftgekühlte Kältemaschine MTA TAE EVO 020 mit Kältemittel R407C. Komplett mit einem Danfoss MTZ28JE4A Hubkolbenkompressor, Kondensator mit einem Ebm-papst A4D400-AP12-01 - 50/60 Hz - 1450/1690 U/min - 0,14/0,19 kW - Durchmesser 400 mm, der einen Luftdurchsatz von 3.100 m³/h erzeugt, Lowara CIE70/5 Wasserpumpe, Flüssigkeitspuffertank und einem Schaltschrank mit einem Dixell Display.

